

# Summenzähler mechanisch

## Hub-, Meter- und Umdrehungszähler

### Anzeige 5-stellig, manueller Nullstellhebel

H 410, M 410, U 410, M 411, U 411



H 410 - Hubzähler



M 410 - Meterzähler



U 410 - Umdrehungszähler

#### Merkmale

- Hub-, Meter- und Umdrehungszähler
- Addierend
- Anzeige 5-stellig
- Nullstellung durch Hebel

#### Technische Daten - mechanisch

Stellenzahl	5-stellig
Ziffernhöhe	7 mm
Nullstellung	Manuell mit Nullstellhebel. Hebel nicht schnappen lassen oder ruckartig betätigen.
Betriebstemperaturbereich	0...+60 °C
Gehäuseart	Aufbaugeschäft mit Montageplatte
Gehäusefarbe	Grau
Abmessungen B x H x L	106 x 64 x 45 mm
Abmessungen Grundplatte	120 x 64 mm
Montageart	Grundplatte mit 4 Bohrungen
Masse ca.	380 g
Werkstoffe	Gehäuse: Hostaform POM, grau Grundplatte: Stahl verzinkt

#### H 410

Funktion	Hubzähler
Anzeige	Weißer Ziffern auf Schwarz
Zählweise	In einer anzugebenden Hubrichtung addierend, 1 Hub = 1 Zahl
Antriebswelle	Beidseitig, $\varnothing 7$ mm
Hubbewegung	>38° bis <60°
Hubhebel	Beliebig auf der Welle ver- stellbar. Hubhebel geht selbst- tätig in Grundstellung zurück.
Hubfrequenz	<500 Hübe/min
Messbereich	99 999

# Summenzähler mechanisch

## Hub-, Meter- und Umdrehungszähler

### Anzeige 5-stellig, manueller Nullstellhebel

H 410, M 410, U 410, M 411, U 411

#### Technische Daten - mechanisch

##### M 410

Funktion	Meterzähler
Anzeige	Weißer Ziffern auf Schwarz Dezimalstelle rote Ziffern
Zählweise	In einer anzugebenden Drehrichtung addierend, bei Rückwärtsdrehung subtrahierend. Siehe Bestellbezeichnung
Antriebswelle	Beidseitig, $\varnothing 7$ mm
Messgeschwindigkeit	<200 m/min (mit Messrad)
Messgenauigkeit	1 dm, 1 cm
Messbereich	9999,9 m

##### M 411

Funktion	Meterzähler
Anzeige	Weißer Ziffern auf Schwarz Dezimalstelle rote Ziffern
Zählweise	In einer anzugebenden Drehrichtung addierend, bei Rückwärtsdrehung subtrahierend. Siehe Bestellbezeichnung
Antriebswelle	Zentral nach unten, $\varnothing 7$ mm
Messgeschwindigkeit	<60 m/min
Messgenauigkeit	1 dm
Messbereich	9999,9 m

##### U 410

Funktion	Umdrehungszähler
Anzeige	Weißer Ziffern auf Schwarz
Zählweise	In einer anzugebenden Drehrichtung addierend, bei Rückwärtsdrehung subtrahierend. 1 Umdrehung = 1 Zahl
Antriebswelle	Beidseitig, $\varnothing 7$ mm
Betriebsdrehzahl	$\leq 3000$ U/min
Messbereich	99 999

##### U 411

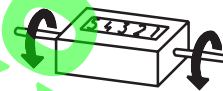
Funktion	Umdrehungszähler
Anzeige	Weißer Ziffern auf Schwarz
Zählweise	In einer anzugebenden Drehrichtung addierend, bei Rückwärtsdrehung subtrahierend. 1 Umdrehung = 1 Zahl
Antriebswelle	Zentral nach unten, $\varnothing 7$ mm
Betriebsdrehzahl	$\leq 1000$ U/min
Messbereich	99 999

#### Hub- und Drehrichtung

##### H 410, M 410, U 410

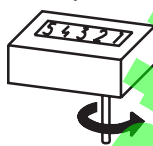


Vom Beschauer weg  
Hub- und Drehrichtung I

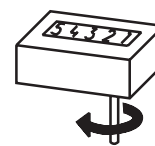


Auf Beschauer zu  
Hub- und Drehrichtung II

##### M 411, U 411



Drehrichtung I



Drehrichtung II

#### Zubehör

##### Messräder für M 410, M 411

MR512.07A	Umfang 50 cm, Kreuzrändel Aluminium
MR542.07D	Umfang 50 cm, glatt Hytrel TPE-E
MR552.07A	Umfang 50 cm, glatt Vulkollan PUR
MR562.07A	Umfang 50 cm, Noppengummi NBR Nitril
MR592.07D	Umfang 50 cm, geriffelt Hytrel TPE-E

# Summenzähler mechanisch

## Hub-, Meter- und Umdrehungszähler

### Anzeige 5-stellig, manueller Nullstellhebel

H 410, M 410, U 410, M 411, U 411

#### Bestellbezeichnung

H 410. 010 A 02

Anzeige / Hubrichtung  
 A 5-stellig 99 999 / I  
 B 5-stellig 99 999 / II

Zählweise / Antrieb  
 02 1 Hub = 1 Zahl / Antrieb beidseitig

Gehäuse  
 A Aufbaugehäuse, Farbe grau

Nullstellung  
 010 Mit Nullstellhebel

M 410. 010

Anzeige / Drehrichtung  
 C 5-stellig 9999.9 / I  
 D 5-stellig 9999.9 / II  
 E 5-stellig 999,99 / I  
 F 5-stellig 999,99 / II  
 G 5-stellig 9999.95 / I  
 H 5-stellig 9999.95 / II

Zählweise / Antrieb  
 02 1 Umdrehung = 10 Zahlen = 1,0 m / Antrieb beidseitig  
 03 2 Umdrehungen = 10 Zahlen = 1,0 m / Antrieb beidseitig  
 04 5 Umdrehungen = 10 Zahlen = 1,0 m / Antrieb beidseitig  
 06 5 Umdrehungen = 100 Zahlen = 1,0 m / Antrieb beidseitig  
 07 2 Umdrehungen = 100 Zahlen = 1,0 m / Antrieb beidseitig

Gehäuse  
 A Aufbaugehäuse, Farbe grau  
 B Aufbaugehäuse mit Schanierplatte

Nullstellung  
 010 Mit Nullstellhebel

M 411. 010 A 03

Anzeige / Drehrichtung  
 C 5-stellig 9999.9 / I  
 D 5-stellig 9999.9 / II

Zählweise / Antrieb  
 03 2 Umdrehungen = 10 Zahlen = 1,0 m / Antrieb unten

Gehäuse  
 A Aufbaugehäuse, Farbe grau

Nullstellung  
 010 Mit Nullstellhebel

U 410. 010 A

Anzeige / Drehrichtung  
 A 5-stellig 99 999 / I  
 B 5-stellig 99 999 / II

Zählweise / Antrieb  
 01 1 Umdrehung = 1 Zahl / Antrieb beidseitig  
 02 1 Umdrehung = 10 Zahlen / Antrieb beidseitig

Gehäuse  
 A Aufbaugehäuse, Farbe grau

Nullstellung  
 010 Mit Nullstellhebel

U 411. 010 A 01

Anzeige / Drehrichtung  
 A 5-stellig 99 999 / I  
 B 5-stellig 99 999 / II

Zählweise / Antrieb  
 01 1 Umdrehung = 1 Zahl / Antrieb unten

Gehäuse  
 A Aufbaugehäuse, Farbe grau

Nullstellung  
 010 Mit Nullstellhebel

# Summenzähler mechanisch

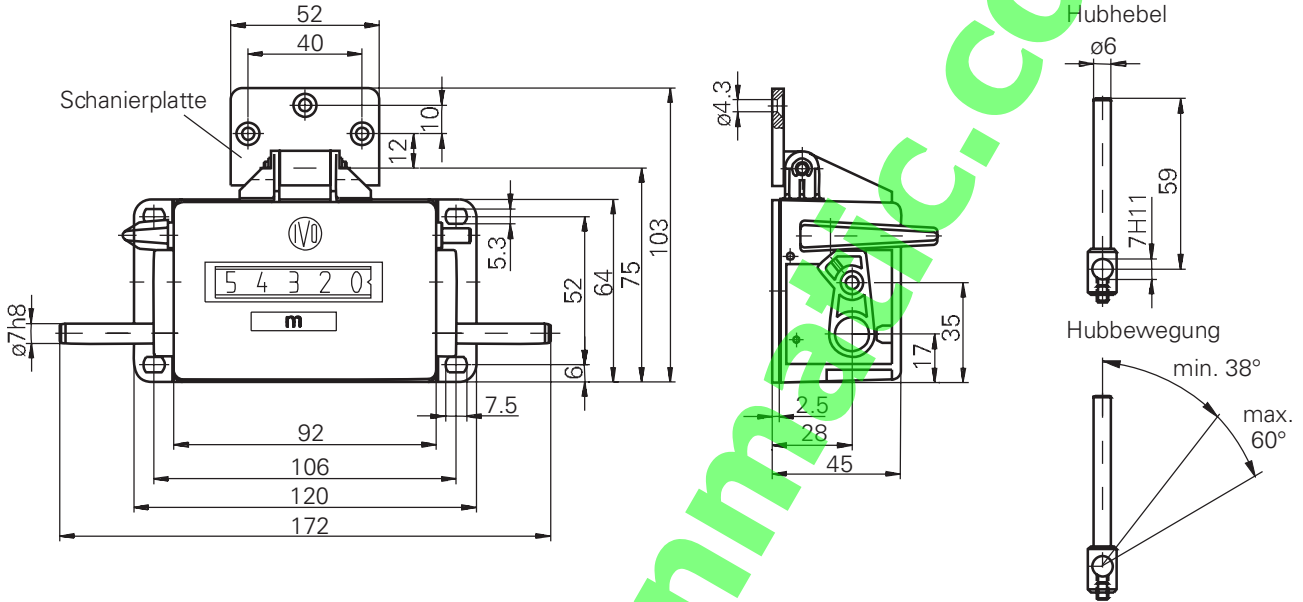
## Hub-, Meter- und Umdrehungszähler

### Anzeige 5-stellig, manueller Nullstellhebel

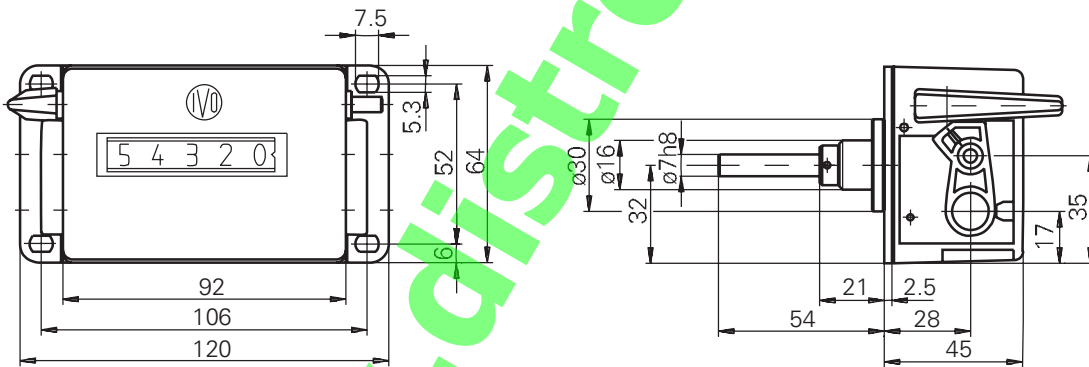
H 410, M 410, U 410, M 411, U 411

#### Maßzeichnungen

#### H 410, M 410, U 410



#### M 411, U 411



www.distronmatic.com