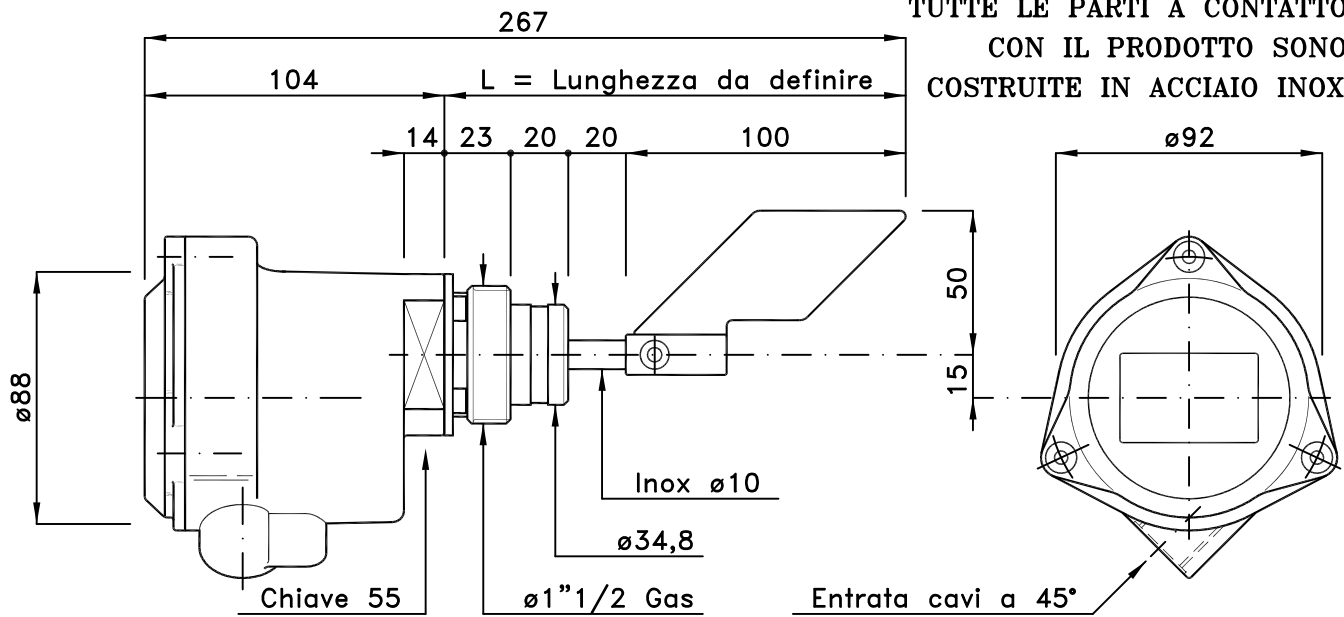
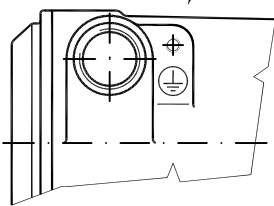


TUTTE LE PARTI A CONTATTO
CON IL PRODOTTO SONO
COSTRUITE IN ACCIAIO INOX



ø1/2" Gas Messa a terra esterna

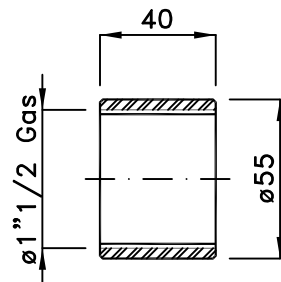


Corpo indicatore in
pressofusione di alluminio
Lega UNI5076

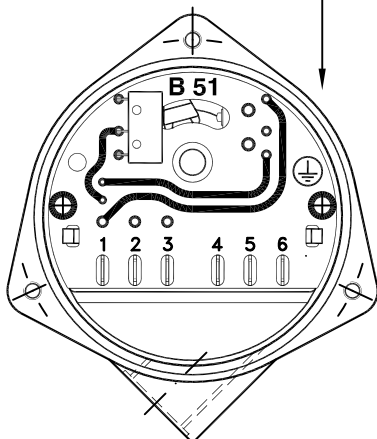
Elica standard AC1 in
acc. INOX a una aletta.

Cablaggio con capicorda
Faston antivibrationsi.

MANICOTTO



Messa a terra interna



CABLAGGIO

- | | | |
|---|---|--------------------------------------|
| 1 | - | Neutro alimentazione |
| 2 | - | Alimentazione 110 Vc.a. 50/60 Hz |
| 3 | - | Alimentazione 220 Vc.a. 50/60 Hz |
| 4 | - | Contatto di scambio N.C. 5A/250Vc.a. |
| 5 | - | Comune contatti |
| 6 | - | Contatto di scambio N.A. 5A/250Vc.a. |

Assorbimento motorino 4 W

Temperatura di esercizio da -20 a +70 °C

Peso : 1,200 Kg

Alimentazioni a richiesta: 24/48 Vc.a. 50/60Hz - In corrente continua 24 Vc.c.

Protezione IP65

Pressione massima di esercizio 1,1 bar

INDICATORE DI LIVELLO AD ELICA DI RIDOTTE DIMENSIONI, PARTICOLARMENTE INDICATO PER IL MONTAGGIO SU PICCOLI SERBATOI O CELLE DI DOSATURA.

VERSIONE DI MONTAGGIO STANDARD CON MANICOTTO FILETTATO DA 1"1/2 GAS