



ACCESSORI
RICAMBI
MACCHINE
AGRICOLE

Via Rossaro, 3 - 24047 TREVIGLIO (BG) Tel. e Fax 0363 - 44035

CAT. 01-

98

SERBATOI in acciaio completi serie ST - Complete oil tanks in steel series ST

*Costruiti con lamiera di acciaio, sono forniti completi di coperchio, guarnizione e tappi. La capacità nominale corrisponde a 2/3 del volume totale.

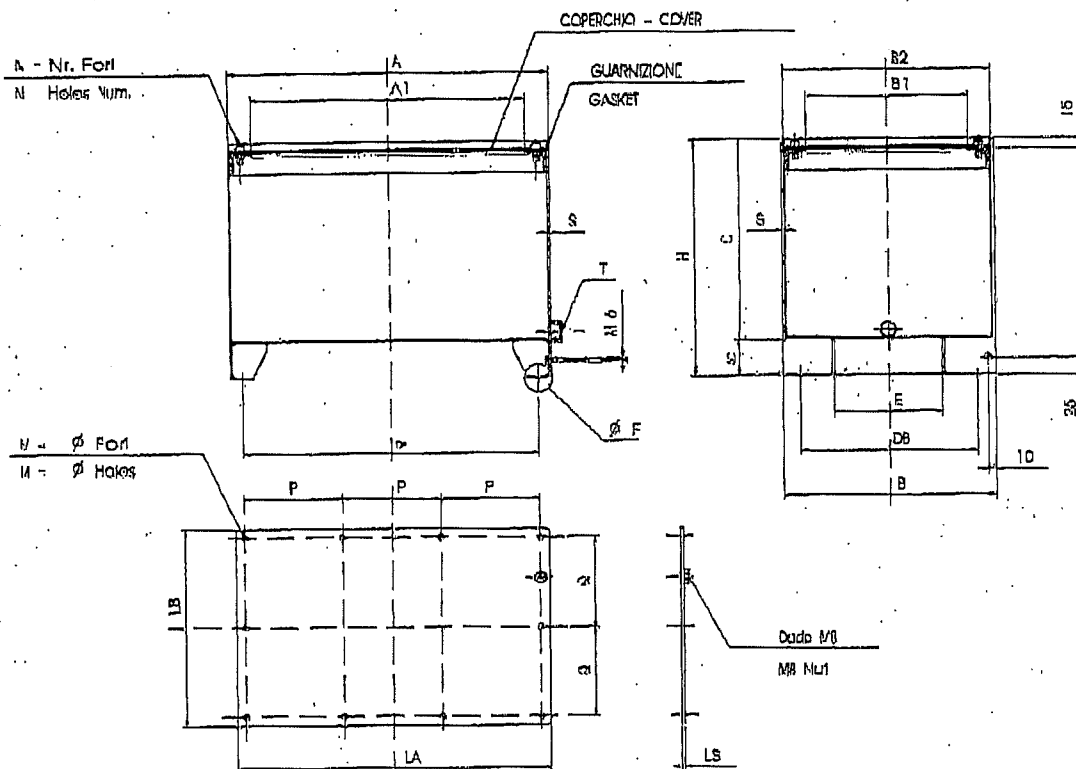
*I serbatoi ed i coperchi sono forniti verniciati con vernice antiruggine antiolio, RAL 7040.

*La guarnizione è realizzata in nastro di gomma morbida e adesiva spessore 3 mm.

**Made in steel plate, they are supplied with cover, gasket and plugs. Nominal capacity correspond to 2/3 of the total volume.*

**Tanks and covers are furnished with paint antirust, RAL 7040.*

**Gasket, made of a flat rubber band having a 3 mm thickness.*



CODICE DI ORDINAZIONE

How to order

| Serbatoi comp. Complete Tank | Serbatoio Oil tank | Guarniz. Gasket | Coperchio Cover | Cap. Nom. Capacity | Dimensioni - Dimensione (mm) | | | | | | | | | | | | | | | | | | | | |
|---------------------------------|-----------------------|--------------------|--------------------|-----------------------|------------------------------|-----|-----|-----|-----|-----|-----|-----|-----|-----|-------|-----|-----|-----|----|----|-----|-----|-----|-------------|-----|
| | | | | | A | A1 | B | B1 | B2 | H | C | DA | DB | E | Ø F | LA | LB | LS | M | N | P | Q | S | T | |
| ST 12 | T 12 | G 12 | C 12 | lt. 12 | 339 | 280 | 279 | 209 | 269 | 287 | 235 | 285 | 208 | 150 | 11x15 | 330 | 250 | 4 | MB | 10 | 6 | 154 | 167 | 1/2" BSP | |
| ST 16 | T 16 | G 16 | C 16 | lt. 16 | 414 | 355 | 334 | 264 | 314 | 302 | 250 | 364 | 270 | 210 | | 405 | 305 | | | | 8 | 185 | 270 | | |
| ST 30 | T 30 | G 30 | C 30 | lt. 30 | 474 | 415 | 384 | 314 | 364 | 332 | 280 | 428 | 312 | 250 | | 465 | 355 | | | | 8 | 220 | 165 | | 2.5 |
| ST 55 | T 55 | G 55 | C 55 | lt. 55 | 604 | 545 | 479 | 409 | 489 | 362 | 310 | 548 | 401 | 350 | | 595 | 450 | | | | 186 | 205 | | | |
| ST 75 | T 75 | G 75 | C 75 | lt. 75 | | | | | | 452 | 400 | | | | | 213 | 285 | | | | | | | | |
| ST 100 | T 100 | G 100 | C 100 | lt. 100 | 680 | 620 | 525 | 455 | 505 | 503 | 450 | 625 | 458 | 400 | | 670 | 495 | | | | 5 | 256 | 286 | | 3 |
| ST 180 | T 180 | G 180 | C 180 | lt. 180 | 810 | 750 | 625 | 555 | 605 | 563 | 500 | 755 | 555 | 500 | 800 | 595 | 256 | 286 | | | | | | | |

Le caratteristiche tecniche indicate in questo catalogo non sono impegnative e possono essere modificate senza preavviso.
 Technical characteristic herein mentioned are not binding and it can be modified from without any notice.